



# คู่มือปฏิบัติงาน

การร้องเรียนการปฏิบัติงานหรือให้บริการของเจ้าหน้าที่

สำนักงานสาธารณสุขอำเภอละงู  
จังหวัดสตูล

## คำนำ

คู่มือการร้องเรียนการปฏิบัติงานหรือให้บริการของเจ้าหน้าที่ สำนักงานสาธารณสุขอำเภอละงู ฉบับนี้จัดทำขึ้นเพื่อเป็นแนวทางการดำเนินการจัดการเรื่องร้องเรียนของศูนย์รับเรื่องราวร้องทุกข์สำนักงานสาธารณสุขอำเภอละงู ทั้งนี้การจัดการข้อร้องเรียนจนได้ข้อยุติให้มีความรวดเร็วและมีประสิทธิภาพ เพื่อตอบสนองความต้องการและความคาดหวังของผู้รับบริการ จำเป็นต้องมีขั้นตอน กระบวนการ และแนวทางในการปฏิบัติงานที่ชัดเจนเพื่อเป็นมาตรฐานเดียวกัน

ศูนย์รับเรื่องราวร้องทุกข์สำนักงานสาธารณสุขอำเภอละงู  
พฤศจิกายน ๒๕๖๖

## สารบัญ

เรื่อง	หน้า
หลักการและเหตุผล	๑
การจัดตั้งศูนย์รับเรื่องราวร้องทุกข์ของสำนักงานสาธารณสุขอำเภอละงู	๑
สถานที่ตั้ง	๑
หน้าที่ความรับผิดชอบ	๑
วัตถุประสงค์	๑
คำจำกัดความ	๒
ระยะเวลาในการให้บริการ	๒
แผนผังกระบวนการจัดการเรื่องราวร้องเรียน/ร้องทุกข์	๓
ขั้นตอนการปฏิบัติงาน	๔
การรับและตรวจสอบข้อร้องเรียนจากช่องทางต่าง ๆ	๔
การบันทึกข้อร้องเรียน	๕
การประสานหน่วยงานเพื่อแก้ไขข้อร้องเรียนและการแจ้งกลับผู้ร้องเรียน	๕
ติดตามการแก้ไขข้อร้องเรียน	๕
การรายงานผลการจัดการข้อร้องเรียนของหน่วยงาน	๕
มาตรฐานงาน	๕
แบบฟอร์ม	๖
จัดทำโดย	๑๑

# คู่มือการปฏิบัติงานรับเรื่องราวร้องทุกข์

## ศูนย์รับเรื่องราวร้องทุกข์สำนักงานสาธารณสุขอำเภอละงู

### ๑. หลักการและเหตุผล

พระราชกฤษฎีกาว่าด้วยหลักเกณฑ์และวิธีการบริหารกิจการบ้านเมืองที่ดี พ.ศ. ๒๕๕๖ ได้กำหนดแนวทางปฏิบัติราชการ มุ่งให้เกิดประโยชน์สุขแก่ประชาชน โดยยึดประชาชนเป็นศูนย์กลาง เพื่อตอบสนองความต้องการของประชาชนให้เกิดความพึงพอใจและเป็นอยู่ที่ดีของประชาชน เกิดผลสัมฤทธิ์ต่องานบริการที่มีประสิทธิภาพและเกิดความคุ้มค่าในการให้บริการ ไม่มีขั้นตอนปฏิบัติงานเกินความจำเป็น มีการปรับปรุงภารกิจให้ทันต่อสถานการณ์ ประชาชนได้รับการอำนวยความสะดวกและได้รับการตอบสนองความต้องการ และมีการประเมินผลการให้บริการอย่างสม่ำเสมอ

### ๒. การจัดตั้งศูนย์รับเรื่องราวร้องทุกข์สำนักงานสาธารณสุขอำเภอละงู

เพื่อให้การบริหารระบบราชการเป็นไปด้วยความถูกต้อง บริสุทธิ์ ยุติธรรม ควบคู่กับการพัฒนาบำบัดทุกข์ บำรุงสุข ตลอดจนดำเนินการแก้ไขปัญหาความเดือดร้อนของประชาชน ได้อย่างมีประสิทธิภาพ รวดเร็ว และประสบผลสำเร็จอย่างเป็นรูปธรรม อีกทั้งเพื่อเป็นศูนย์รับแจ้งเบาะแสการทุจริต หรือไม่ได้รับความเป็นธรรมจากการปฏิบัติงานของเจ้าหน้าที่ สำนักงานสาธารณสุขอำเภอละงู จึงได้จัดตั้งศูนย์รับเรื่องราวร้องทุกข์ขึ้น ซึ่งในกรณีการร้องเรียนที่เกี่ยวกับบุคคล หรือส่งผลกระทบต่อภาพลักษณ์ จะมีการเก็บรักษาเรื่องราวไว้เป็นความลับและปกปิดชื่อผู้ร้องเรียน เพื่อมิให้ผู้ร้องเรียนได้รับผลกระทบและได้รับความเดือดร้อนจากการร้องเรียน

### ๓. สถานที่ตั้ง

ตั้งอยู่ ณ หมู่ที่ ๓ ตำบลกำแพง อำเภอละงู จังหวัดสตูล ๙๑๑๕๐ โทรศัพท์ ๐ ๗๔๗๕ ๐๘๘๙ อีเมล sso\_lng@hotmail.com

### ๔. หน้าที่ความรับผิดชอบ

เป็นศูนย์กลางในการรับเรื่องราวร้องทุกข์และให้บริการข้อมูลข่าวสาร ให้คำปรึกษา รับเรื่องปัญหา ความต้องการและข้อเสนอแนะของประชาชน

### ๕. วัตถุประสงค์

๑. เพื่อให้การดำเนินงานจัดการข้อร้องเรียน ร้องทุกข์ ของศูนย์รับเรื่องราวร้องทุกข์สำนักงานสาธารณสุขอำเภอละงู มีขั้นตอน กระบวนการ และแนวทางในการปฏิบัติงานเป็นมาตรฐานเดียวกัน
๒. เพื่อให้มั่นใจว่าได้มีการปฏิบัติตามข้อกำหนด ระเบียบ หลักเกณฑ์เกี่ยวกับการจัดการข้อร้องเรียน ร้องทุกข์ ที่กำหนดไว้อย่างสม่ำเสมอและมีประสิทธิภาพ

## ๖. คำจำกัดความ

“ผู้รับบริการ” หมายถึง ประชาชนทั่วไป และผู้ที่มารับบริการจากส่วนราชการและประชาชนทั่วไป

“ผู้มีส่วนได้เสีย” หมายถึง ผู้ที่ได้รับผลกระทบ ทั้งทางบวกและทางลบ ทั้งทางตรงและทางอ้อม จากการดำเนินการของส่วนราชการ เช่นประชาชนในเขตอำเภอละงู

“การจัดการข้อร้องเรียน” หมายถึง มีความหมายครอบคลุมถึงการจัดการในเรื่องข้อร้องเรียน / ร้องทุกข์/ข้อเสนอนแนะ/ข้อคิดเห็น/คำชมเชย/การสอบถามหรือการร้องขอข้อมูล

“ผู้ร้องเรียน/ร้องทุกข์” หมายถึง ประชาชนทั่วไป/ผู้มีส่วนได้ส่วนเสียที่มาติดต่อราชการผ่านช่องทางต่างๆ โดยมีวัตถุประสงค์ครอบคลุมการร้องเรียน/ร้องทุกข์/การให้ข้อเสนอแนะ/การให้ข้อคิดเห็น/การชมเชย/การร้องขอข้อมูล

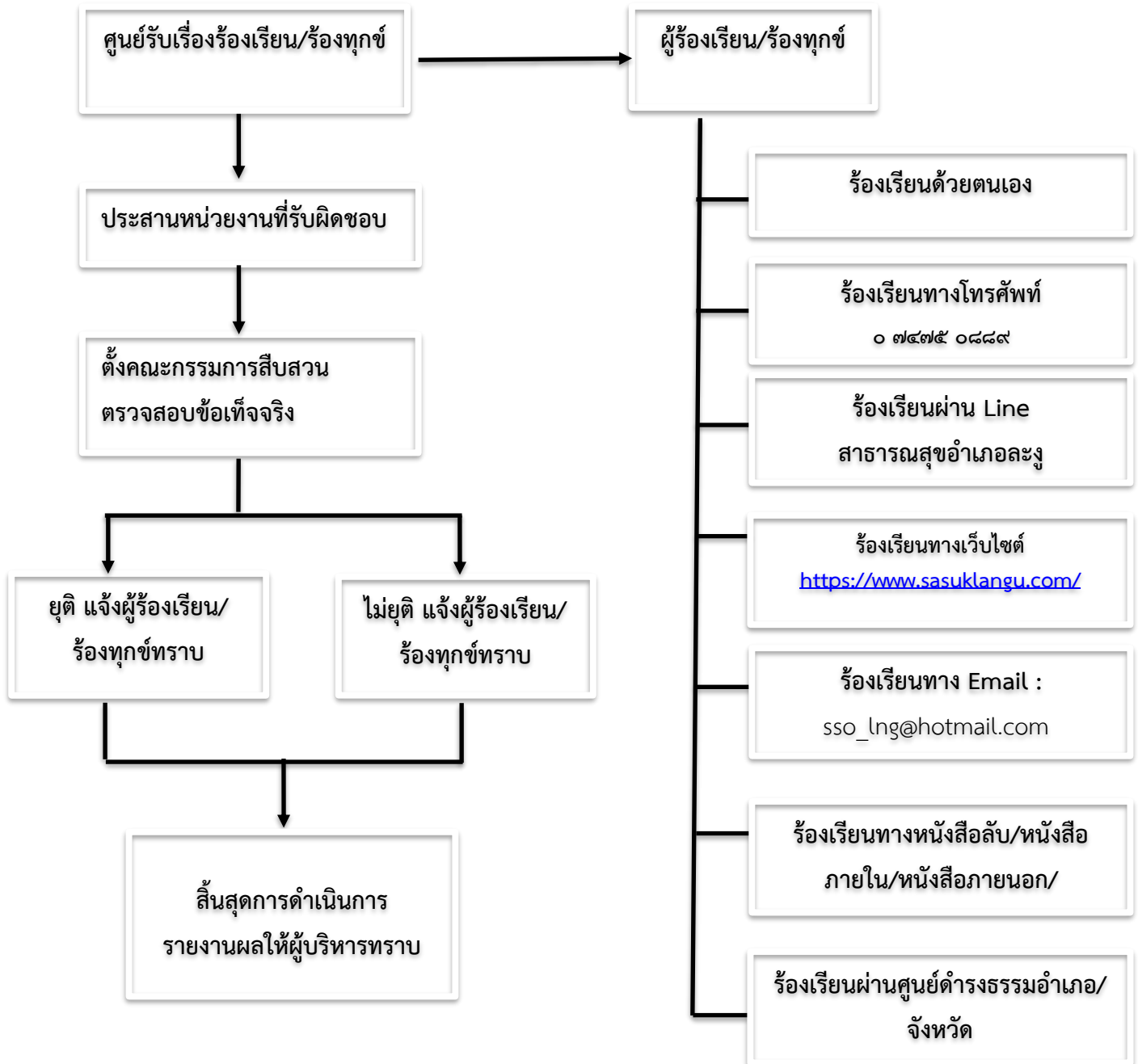
“ช่องทางการรับข้อร้องเรียน/ร้องทุกข์” หมายถึง ช่องทางต่าง ๆ ที่ใช้ในการรับเรื่องร้องเรียน/ร้องทุกข์ เช่น ติดต่อด้วยตนเอง/ติดต่อทางโทรศัพท์/เว็บเพจ/Facebook เป็นต้น

## ๗. ระยะเวลาเปิดให้บริการ

เปิดให้บริการวันจันทร์ ถึง วันศุกร์ (ยกเว้นวันหยุดที่ทางราชการกำหนด) ตั้งแต่เวลา

๐๘.๓๐ - ๑๖.๓๐ น.

## ๘.แผนผังกระบวนการจัดการเรื่องร้องเรียน/ร้องทุกข์



นายอนันต์ เสียมไหม  
เจ้าหน้าที่ประจำศูนย์รับเรื่องร้องเรียน/ร้องทุกข์

### ๙. ขั้นตอนการปฏิบัติงาน

การแต่งตั้งผู้รับผิดชอบจัดการข้อร้องเรียน/ร้องทุกข์ ของหน่วยงาน

๙.๑ จัดตั้งศูนย์ / จุดรับข้อร้องเรียน/ร้องทุกข์ ของประชาชน

๙.๒ จัดทำคำสั่งแต่งตั้งเจ้าหน้าที่ประจำศูนย์

๙.๓ แจ้งผู้รับผิดชอบตามคำสั่งของสำนักงานสาธารณสุขอำเภอละงูเพื่อความสะดวกในการประสานงาน

### ๑๐. การรับและตรวจสอบข้อร้องเรียน / ร้องทุกข์ จากช่องทางต่าง ๆ

ดำเนินการรับและติดตามตรวจสอบข้อร้องเรียน ร้องทุกข์ ที่เข้ามายังหน่วยงานจากช่องทางต่างๆ โดยมีข้อปฏิบัติตามที่กำหนด ดังนี้

ช่องทาง	ความถี่ในการตรวจสอบช่องทาง	ระยะเวลาดำเนินการรับข้อร้องเรียน/ร้องทุกข์เพื่อประสานหาทางแก้ปัญหา	หมายเหตุ
ร้องเรียนด้วยตนเอง ณ ศูนย์รับเรื่องราวร้องทุกข์สำนักงานสาธารณสุขอำเภอละงู	ทุกครั้งที่มีการร้องเรียน	ภายใน ๑ วันทำการ	
ร้องเรียนผ่านไลน์สำนักงานสาธารณสุขอำเภอละงู	ทุกวัน	ภายใน ๑ วันทำการ	
ร้องเรียนทางโทรศัพท์ ๐ ๗๔๗๕ ๐๘๘๘	ทุกวัน	ภายใน ๑ วันทำการ	
ร้องเรียนทางเว็บไซต์ <a href="https://www.sasuklangu.com">https://www.sasuklangu.com</a>	ทุกวัน	ภายใน ๑ วันทำการ	
ร้องเรียนทาง Email : Sso_lng@hotmail.com	ทุกวัน	ภายใน ๑ วันทำการ	
ร้องเรียนทางจดหมายไปรษณียบัตร	ทุกวัน	ภายใน ๑ วันทำการ	
ร้องเรียนผ่านศูนย์ดำรงธรรมอำเภอ/จังหวัด/สำนักนายกรัฐมนตรี	เมื่อได้รับแจ้ง	ภายใน ๑ วันทำการ	

## ๑๑. การบันทึกเรื่องร้องเรียน

๑๑.๑ กรอกแบบฟอร์มบันทึกข้อร้องเรียน / ร้องทุกข์ โดยมีรายละเอียด ชื่อ-สกุล ที่อยู่ หมายเลขโทรศัพท์ติดต่อ เรื่องร้องเรียน/ร้องทุกข์ และสถานที่เกิดเหตุ

๑๑.๒ ทุกช่องทางที่มีการร้องเรียน เจ้าหน้าที่ต้องบันทึกข้อร้องเรียน / ร้องทุกข์ ลงสมุดบันทึกข้อร้องเรียน / ร้องทุกข์

## ๑๒. การประสานหน่วยงานเพื่อแก้ไขปัญหาข้อร้องเรียน ร้องทุกข์ และการแจ้งผู้ร้องเรียน ร้องทุกข์ทราบ

๑๒.๑ กรณีเป็นการขอข้อมูลข่าวสาร ประสานหน่วยงานผู้ครอบครองเอกสาร เจ้าหน้าที่ที่เกี่ยวข้อง เพื่อให้ข้อมูลแก่ผู้ร้องขอได้ทันที

๑๒.๒ ข้อร้องเรียน / ร้องทุกข์ ที่เป็นการร้องเรียนเรื่องทั่วไปเกี่ยวกับคุณภาพการให้บริการของหน่วยงาน เช่น ไฟฟ้าสาธารณะดับ การจัดการขยะมูลฝอย ตัดต้นไม้ กลิ่นเหม็นรบกวน เป็นต้น จัดทำบันทึกข้อความเสนอไปยังผู้บริหารเพื่อสั่งการหน่วยงานที่เกี่ยวข้อง โดยเบื้องต้นอาจโทรศัพท์แจ้งไปยังหน่วยงานที่เกี่ยวข้อง

๑๒.๓ ข้อร้องเรียน / ร้องทุกข์ ที่ไม่อยู่ในความรับผิดชอบของสำนักงานสาธารณสุขอำเภอละงู ให้ดำเนินการประสานหน่วยงานภายนอกที่เกี่ยวข้อง เพื่อให้เกิดความรวดเร็วและถูกต้อง ในการแก้ไขปัญหาต่อไป

๑๒.๔ ข้อร้องเรียนที่ส่งผลกระทบต่อหน่วยงาน เช่น กรณีผู้ร้องเรียนทำหนังสือร้องเรียนความไม่โปร่งใสในการจัดซื้อจัดจ้าง ให้เจ้าหน้าที่จัดทำบันทึกข้อความเพื่อเสนอผู้บริหารพิจารณาสั่งการไปยังหน่วยงานที่รับผิดชอบ เพื่อดำเนินการตรวจสอบและแจ้งผู้ร้องเรียนทราบ ต่อไป

## ๑๓. การติดตามแก้ไขปัญหาข้อร้องเรียน

ให้หน่วยงานที่เกี่ยวข้องรายงานผลการดำเนินการทราบภายใน ๕ วันทำการ เพื่อเจ้าหน้าที่ศูนย์ฯ จะได้แจ้งให้ผู้ร้องเรียนทราบ ต่อไป

## ๑๔. การรายงานผลการดำเนินการให้ผู้บริหารทราบ

๑๔.๑ ให้รวบรวมและรายงานสรุปการจัดการข้อร้องเรียน/ร้องทุกข์ ให้ผู้บริหารทราบทุกไตรมาส

๑๔.๒ ให้รวบรวมรายงานสรุปข้อร้องเรียนหลังจากสิ้นปีงบประมาณ เพื่อนำมาวิเคราะห์การจัดการข้อร้องเรียน / ร้องทุกข์ ในภาพรวมของหน่วยงานเพื่อใช้เป็นแนวทางในการแก้ไข ปรับปรุง พัฒนางองค์กรต่อไป

## ๑๕. มาตรฐานงาน

การดำเนินการแก้ไขข้อร้องเรียน / ร้องทุกข์ ให้แล้วเสร็จภายในระยะเวลาที่กำหนด กรณีได้รับเรื่องร้องเรียน / ร้องทุกข์ ให้ศูนย์รับเรื่องราวร้องทุกข์สำนักงานสาธารณสุขอำเภอละงู ดำเนินการตรวจสอบและพิจารณาส่งเรื่องให้หน่วยงานที่เกี่ยวข้อง ดำเนินการแก้ไขปัญหาข้อร้องเรียน ร้องทุกข์ ให้แล้วเสร็จภายใน ๑๕ วัน ทำการ

# ภาคผนวก

แบบฟอร์ม

### แบบฟอร์ม

แบบฟอร์มใบรับแจ้งเหตุเรื่องราวร้องเรียน / ร้องทุกข์  
แบบคำร้องทุกข์/ร้องเรียน(ด้วยตนเอง)

(แบบคำร้องเรียน๑)

ที่ศูนย์รับเรื่องร้องเรียนร้องทุกข์  
สำนักงานสาธารณสุขอำเภอละงู  
วันที่.....เดือน.....พ.ศ.....

เรื่อง.....

เรียน สาธารณสุขอำเภอละงู

ข้าพเจ้า.....อายุ.....ปี อยู่บ้านเลขที่.....หมู่ที่.....  
ตำบล.....อำเภอ.....จังหวัด.....โทรศัพท์.....  
อาชีพ.....ตำแหน่ง.....  
ถือบัตร.....เลขที่.....  
ออกโดย.....วันออกบัตร.....บัตรหมดอายุ.....  
มีความประสงค์ขอร้องทุกข์/ร้องเรียนเพื่อให้สำนักงานสาธารณสุขอำเภอละงูพิจารณาดำเนินการ  
ช่วยเหลือหรือแก้ไขปัญหาในเรื่อง.....

ทั้งนี้ข้าพเจ้าขอรับรองว่าคำร้องทุกข์/ร้องเรียนตามข้างต้นเป็นจริงและยินดีรับผิดชอบทั้งทาง  
แพ่งและทางอาญาหากจะพึงมี

โดยข้าพเจ้าขอส่งเอกสารหลักฐานประกอบการร้องทุกข์/ร้องเรียน (ถ้ามี) ได้แก่

- ๑).....จำนวน.....ชุด
- ๒).....จำนวน.....ชุด
- ๓).....จำนวน.....ชุด
- ๔).....จำนวน.....ชุด

จึงเรียนมาเพื่อโปรดพิจารณาดำเนินการต่อไป

ขอแสดงความนับถือ

(ลงชื่อ).....

(.....)

ผู้ร้องเรียน/ร้องทุกข์

ศูนย์รับเรื่องร้องเรียน

โทร ๐ ๗๔๗๕ ๐๘๘๙

แบบคำร้องทุกข์/ร้องเรียน (โทรศัพท) (แบบคำร้องเรียน๒)

ที่ศูนย์รับเรื่องร้องเรียนร้องทุกข์  
สำนักงานสาธารณสุขอำเภอละงู  
วันที่.....เดือน.....พ.ศ.....

เรื่อง.....

เรียน สาธารณสุขอำเภอละงู

ข้าพเจ้า.....อายุ.....ปี อยู่บ้านเลขที่.....หมู่ที่.....

ถนน.....ตำบล.....อำเภอ.....จังหวัด.....

โทรศัพท์.....อาชีพ.....ตำแหน่ง.....

มีความประสงค์ขอร้องทุกข์/ร้องเรียนเพื่อให้สำนักงานสาธารณสุขอำเภอละงูพิจารณาดำเนินการ

ช่วยเหลือหรือแก้ไขปัญหาในเรื่อง.....

.....

.....

.....

.....

.....

.....

.....

.....

.....

.....

.....

.....

.....

.....

.....

.....

.....

.....

.....

.....

.....

ศูนย์รับเรื่องร้องเรียน

โทร ๐ ๓๔๓๕ ๐๘๘๙

ลงชื่อ.....เจ้าหน้าที่ผู้รับเรื่อง

(.....)

วันที่.....เดือน.....พ.ศ.....

เวลา.....

แบบแจ้งผลการดำเนินการต่อเรื่องร้องทุกข์/ร้องเรียน (ตอบข้อร้องเรียน๒)

ที่ สต.๐๒๓๒/(เรื่องร้องเรียน)/.....

สำนักงานสาธารณสุขอำเภอละงู  
ตำบลกำแพง อำเภอละงู จังหวัดสตูล  
๙๑๑๒๐

วันที่.....เดือน.....พ.ศ.....

เรื่อง ตอบรับการรับเรื่องร้องทุกข์/ร้องเรียน  
เรียน .....

ตามที่ท่านได้ร้องทุกข์/ร้องเรียนผ่านศูนย์รับเรื่องร้องเรียนสำนักงานสาธารณสุขอำเภอละงู  
โดยทาง ( ) หนังสือร้องเรียนทางไปรษณีย์ ( ) ด้วยตนเอง ( ) ทางโทรศัพท์ ( ) อื่นๆ.....  
ลงวันที่.....เกี่ยวกับเรื่อง.....  
.....นั้น

สำนักงานสาธารณสุขอำเภอละงู ได้ลงทะเบียนรับเรื่องร้องทุกข์/ร้องเรียนของท่านไว้แล้วตาม  
ทะเบียนรับเรื่องเลขรับที่.....ลงวันที่.....

และสำนักงานสาธารณสุขอำเภอละงูได้พิจารณาเรื่องของท่านแล้วเห็นว่า

( ) เป็นเรื่องที่อยู่ในอำนาจหน้าที่ของสำนักงานสาธารณสุขอำเภอละงูและได้มอบหมาย  
ให้.....เป็นหน่วยตรวจและดำเนินการ

( ) เป็นเรื่องที่ไม่อยู่ในอำนาจหน้าที่ของสำนักงานสาธารณสุขอำเภอละงูและได้จัดส่ง  
เรื่องให้.....ซึ่งเป็นหน่วยงานที่มีอำนาจหน้าที่เกี่ยวข้อง ดำเนินการต่อไป แล้ว  
ทั้งนี้สามารถติดต่อประสานงานหรือขอทราบผลโดยตรงกับหน่วยงานดังกล่าวได้อีกทางหนึ่ง

( ) เป็นเรื่องที่มีกฎหมายบัญญัติขั้นตอนและวิธีการปฏิบัติไว้เป็นการเฉพาะแล้วตาม  
กฎหมาย.....จึงขอให้ท่านดำเนินการตามขั้นตอน  
และวิธีการที่กฎหมายนั้นได้บัญญัติไว้ต่อไป

จึงแจ้งมาเพื่อทราบ

ขอแสดงความนับถือ

ศูนย์รับเรื่องร้องเรียน  
โทร ๐ ๗๔๗๕ ๐๘๘๙

แบบแจ้งผลการดำเนินการต่อเรื่องร้องทุกข์/ร้องเรียน (ตอบข้อร้องเรียน๒)

ที่ สต.๐๒๓๒/(เรื่องร้องเรียน)/.....

สำนักงานสาธารณสุขอำเภอละงู  
ตำบลกำแพง อำเภอละงู จังหวัดสตูล  
๙๑๑๒๐

วันที่.....เดือน.....พ.ศ.....

เรื่อง แจ้งผลการดำเนินการต่อเรื่องร้องทุกข์/ร้องเรียน

เรียน .....

อ้างถึง หนังสือสำนักงานสาธารณสุขอำเภอละงู ที่สต ๐๕๓๒/.....ลงวันที่.....

- สิ่งที่ส่งมาด้วย ๑.....
- ๒.....
- ๓.....

ตามที่สำนักงานสาธารณสุขอำเภอละงู(ศูนย์รับเรื่องร้องเรียน) ได้แจ้งตอบรับการรับเรื่องร้อง  
ทุกข์/ร้องเรียนของท่านตามที่ท่านได้ร้องทุกข์/ร้องเรียนไว้ความละเอียดแจ้งแล้วนั้น

สำนักงานสาธารณสุขอำเภอละงู ได้รับแจ้งผลการดำเนินการจากส่วนราชการ/หน่วยงานที่  
เกี่ยวข้องตามประเด็นที่ท่านได้ร้องทุกข์/ร้องเรียน แล้วปรากฏข้อเท็จจริงโดย

สรุปว่า.....  
.....  
.....

.....ดังมีรายละเอียดปรากฏตามสิ่งที่ส่งมาพร้อมนี้

ทั้งนี้หากท่านไม่เห็นด้วยประการใดขอให้แจ้งคัดค้านพร้อมพยานหลักฐานประกอบด้วย

จึงแจ้งมาเพื่อทราบ

ขอแสดงความนับถือ

ศูนย์รับเรื่องร้องเรียน

โทร ๐ ๗๔๗๕ ๐๘๘๙

จัดทำโดย

ศูนย์รับเรื่องราวร้องทุกข์สำนักงานสาธารณสุขอำเภอละงู

- หมายเลขโทรศัพท์ ๐ ๗๔๗๕ ๐๘๘๙