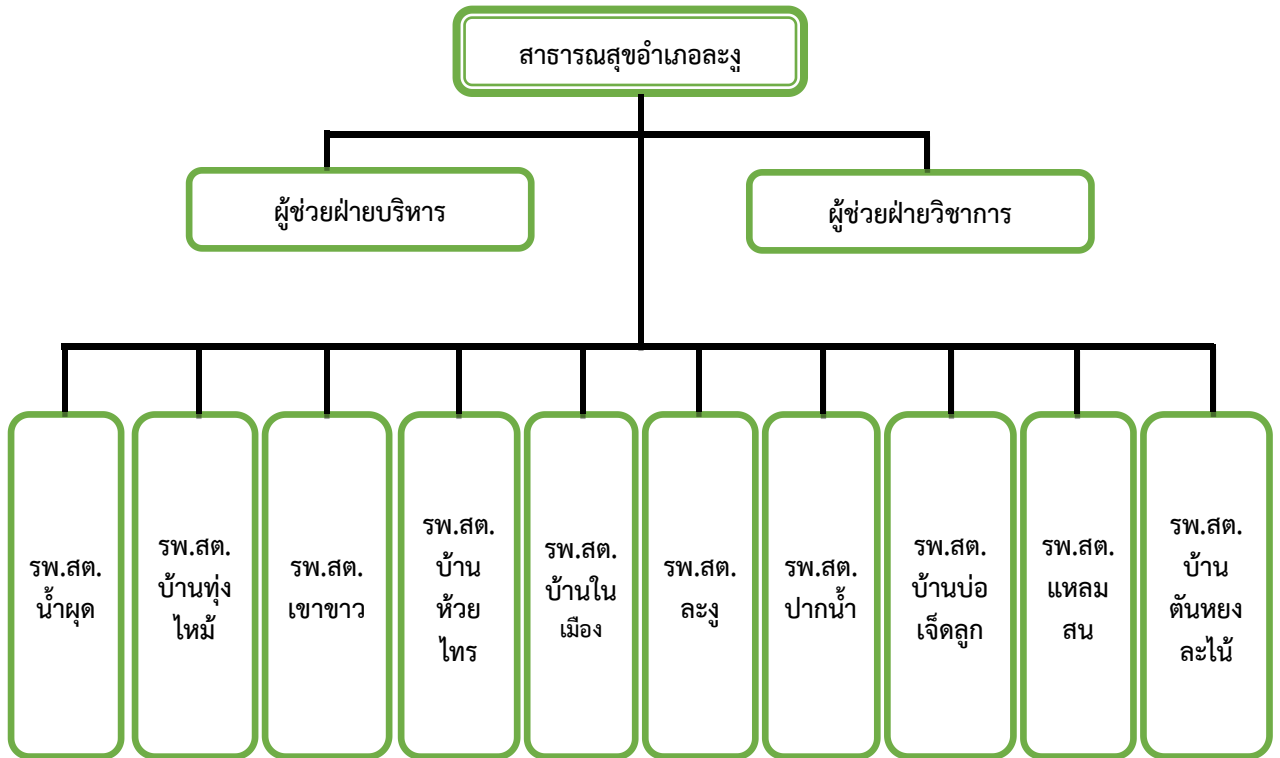


โครงสร้างองค์กร



ลักษณะโดยรวมและการจำแนกบุคลากรในส่วนราชการ

บุคลากรในสังกัดสำนักงานสาธารณสุขอำเภอละงู มีจำนวน ๘๖ คน เป็นข้าราชการ มากที่สุด รองลงมาเป็นลูกจ้างชั่วคราว และ พนักงานกระทรวงสาธารณสุข บุคลากรส่วนใหญ่สำเร็จการศึกษา ระดับปริญญาตรี ดังนี้

| ประเภท | เพศ | | ระดับการศึกษา | | | | ตำแหน่ง | | | | ระดับตำแหน่ง | | | | | | |
|-----------------|-----|------|---------------|-------|------|-------|---------|------|-------------|----------------------------|--------------|----------|---------------|------------|----------|--------|-------|
| | ชาย | หญิง | ต่ำกว่า ป.ตรี | ป.ตรี | ป.โท | ป.เอก | พยาบาล | นวก. | จพ / อื่น ๆ | บันทึกข้อมูล / พ.ช่วยคนไข้ | ปฏิบัติกา | ชำนาญการ | ชำนาญการพิเศษ | ปฏิบัติงาน | ชำนาญงาน | อาวุโส | ไม่มี |
| ข้าราชการ | ๑๙ | ๔๔ | ๑ | ๕ | ๖ | ๐ | ๒๙ | ๒๘ | ๖ | ๐ | ๖ | ๔๙ | ๒ | ๓ | ๓ | ๑ | ๐ |
| พนักงาน กสร. | ๑ | ๖ | ๔ | ๒ | ๐ | ๐ | ๐ | ๐ | ๐ | ๖ | ๐ | ๐ | ๐ | ๐ | ๐ | ๐ | ๖ |
| ลูกจ้างชั่วคราว | ๐ | ๑๖ | ๑๑ | ๓ | ๐ | ๐ | ๐ | ๒ | ๒ | ๑๓ | ๐ | ๐ | ๐ | ๐ | ๐ | ๐ | ๑๖ |
| รวม | ๒๐ | ๖๖ | ๑๖ | ๖ | ๖ | ๐ | ๒๙ | ๓๐ | ๘ | ๑๙ | ๖ | ๔๙ | ๒ | ๓ | ๓ | ๑ | ๒๒ |